

无线燃气压力采集仪

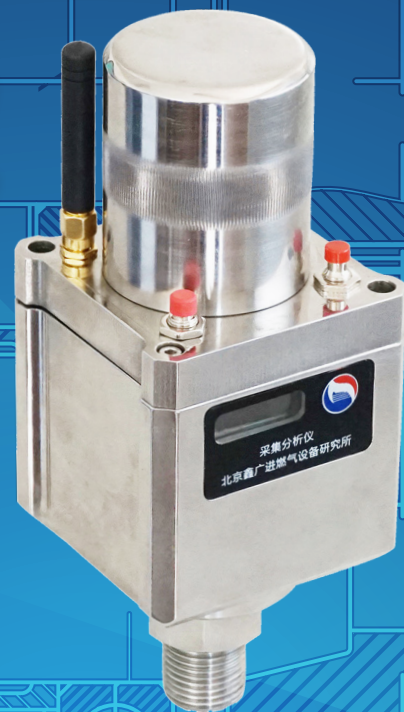
产品样本

产品介绍

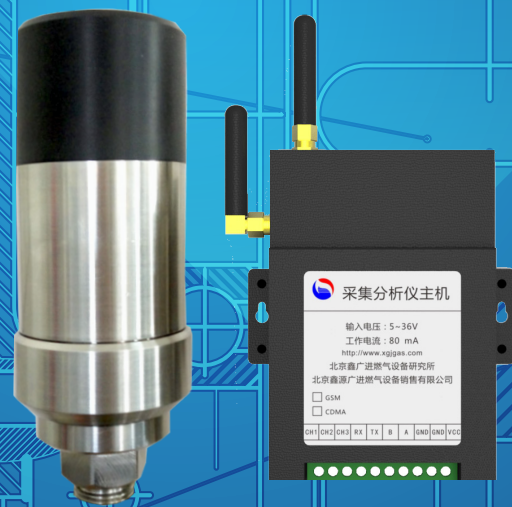
无线压力采集仪是一款锂亚电池供电、有 NB-IoT/GPRS/LoRa/LoRaWAN 等无线通讯功能的小型低功耗高精度智能压力采集仪；主要应用领域是监测燃气管道，燃气调压箱等地方的燃气压力和温度，实现压力数据无线传输至云服务器管理平台；该无线压力采集仪采用内置蓝牙功能的低功耗处理器，高精度的压力传感器芯体，以及 16 位分辨率的 AD 转换芯片，配合云服务器软件可实现实时监测压力数据、压力变化、压限报警等功能，无线压力采集终端还具有现场蓝牙零点校准、蓝牙参数配置、蓝牙固件升级、自动测量、自动上报、自动存储等功能。

产品特点

- ◎ 采用内置蓝牙低功耗处理器；
- ◎ 内嵌精密时钟、自动校时，与 Internet 时间同步；
- ◎ 高精度（16bit）AD 转换 IC 检测压力变化；
- ◎ 支持蓝牙无线参数配置、固件升级及零点校准；
- ◎ 支持远程参数配置；
- ◎ 支持 NB-IoT 等多种物联网通讯方式；
- ◎ 大容量数据存储，数据补发功能；
- ◎ 大容量电池供电；具有电池低电量告警功能；
- ◎ 具有防震、防潮、防雨、防有害气体功能；
- ◎ 精度高、抗干扰能力强、免维护。



一代采集仪



二代采集仪

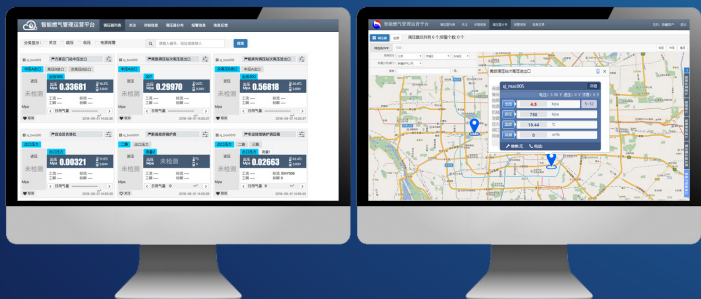
智能燃气运营平台

PC 与 APP 同步展示

登录信息多重验证
重要操作短信验证
运行模式设定
实时运行数据
数据图表展示
大数据分析

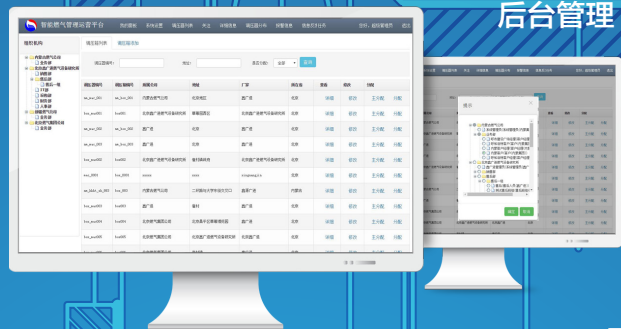
后台管理

数据加密传输
数据加密存储
多权限访问
实时报警提示
历史报警记录



技术参数表

测量范围	0-2.5Mpa, 根据需求选择不同压力传感器
精度等级	0.1, 0.2, 0.5 级
过载压力	2 倍量程, 视测量范围而定
供电方式	锂亚一次性电池 DC3.6V, 可以替换
电池寿命	可以使用 3-12 个月, 根据配置参数而定
工作环境	温度 -30 度到 70 度
防护等级	防爆
通讯方式	支持 NB-IoT/GPRS/Lora/433Mhz/BLE
工作频段	支持电信, 移动, 联通
数据存储	大于 100000 条
配置参数	采样间隔, 发送间隔, 高低压阈值, 压变阈值, 服务器地址和端口
数据传输协议	可以公开定制数据传输协议

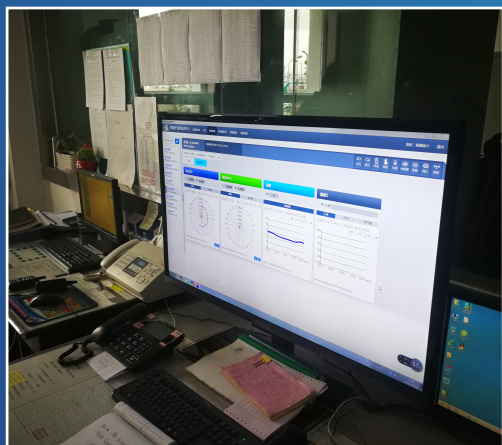


后台管理

调压箱快速分配

现场维护人员调配与变更

组织结构自定义架设



新疆北燃乌热场站运行监测